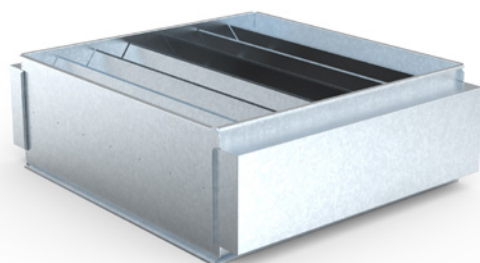


HAGAB®

## RETS Tryckhållningsspjäll



## För bransgasevakueringssystem RESQUE

RETS är ett självverkande spjäll, som håller övertrycket konstant i trapphus eller hisschakt vid trycksättning aktiverat vid brand. Används i kombination med brandgasevakuering och för övertrycksättning av räddnings-/utrymningshiss.

## Självverkande Förinställd på fabrik

### PRODUKTEN

Tryckhållningsspjäll RETS kombineras lämpligen med Evakueringsspjäll REEV. Spjället har två eller flera viktbelastade spjällblad, som förinställts på fabrik till det övertyck som beräknats för aktuellt trapphus eller hisschakt. I normalfallet är spjället stängt men bör kombineras med ett tätt spjäll för att förhindra luft- och värmeläckage när brandgasevakueringssystemet är inaktivt.

Spjället levereras upp till storlek 1200 x 1200.

### EXEMPEL BESKRIVNING

QJG (enl. AMA VVS & Kyla 19)

Tryckhållningsspjäll, HAGABs typ RETS i storlek 1200 x 1200 mm. Ange luftflöde samt önskat övertryck.

### SPECIFIKATION

Kodexempel	RETS-1200-1200
Tryckhållningsspjäll	RETS-aaaa-bbbb

Storlek anslutningsmått (aaaa x bbbb)

aaaa = Länkarmsida

600 x 600

800 x 800

1000 x 1000

1200 x 1200

Avsett för vertikalt uppåtriktad luftström.

HAGAB®

# RETS

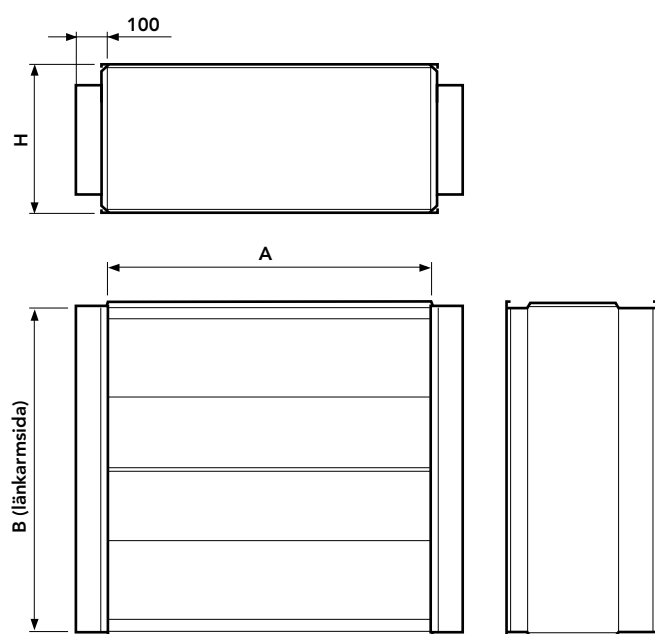
## Tryckhållningsspjäll

### DIMENSIONERING

Storleken bestäms av beräknat maximalt luftflöde och förinställt övertryck.

Se tabell.

### MÅTT OCH VIKT



RETS-aaaa x bbbb	H	Rekommenderat luftflödesområde, m <sup>3</sup> /s	Vikt, Kg
600 x 600	300	0.7 – 1.8	20
800 x 800	300	1.3 – 3.2	26
1000 x 1000	460	2.0 – 5.0	36
1200 x 1200	460	2.9 – 7.2	50