



HAGAB®

KOMPLETT BRANDSKYDD TILL VENTILATIONSSYSTEM



Hagab har ett heltäckande sortiment
för brandsäkerhet i ventilationssystem
som passar alla projekt och fastigheter.

Komplett brandskydd bestående av
backströmningsskydd, både cirkulära
och rektangulära brandgasspjäll,
brand-/brandgasspjäll och
tryckavlastningsspjäll.

HELTÄCKANDE BRANDSKYDD

Vad är det? 4

Hur fungerar det? 5

BACKSTRÖMNINGSSKYDD

Basic 2 Cirkulärt 6

Basic 4 Cirkulärt 6

Basic 4 med irisspjäll Cirkulärt 6

BRANDGASSPJÄLL

CSHA-ES Cirkulärt 7

ETPS-E Rektangulärt 7

BRAND-/BRANDGASSPJÄLL

INTACT Cirkulärt 8

CRHA-2 Cirkulärt 8

CRHA-120 Cirkulärt 8

CUHA-2 Rektangulärt 9

CUHA-LT Rektangulärt 9

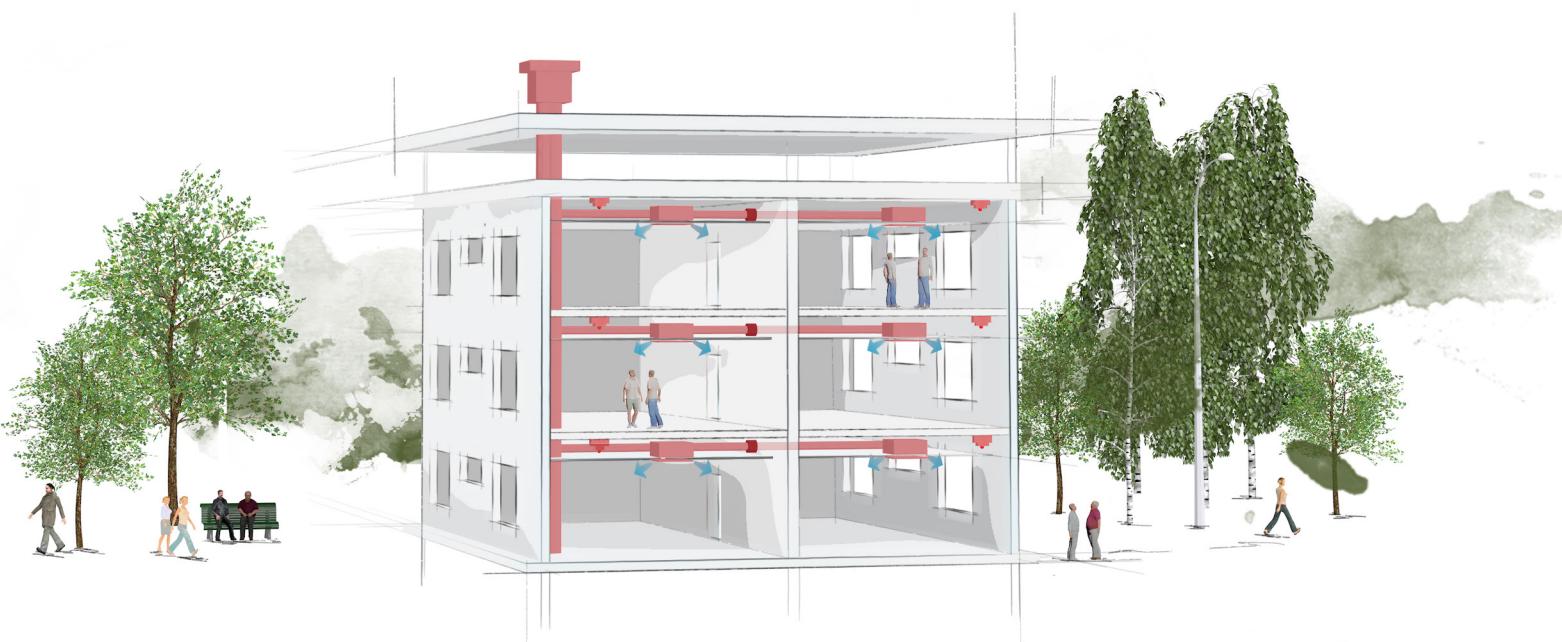
TRYCKAVLASTNINGSSPJÄLL

CSHA-T Cirkulärt 10

RSHA-T Rektangulärt 10

STYRNING OCH ÖVERVAKNING

Styr- och övervakningsenheter 11



HELTÄCKANDE BRANDSKYDD

VAD ÄR DET?

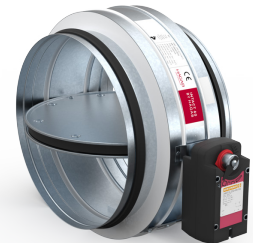
BACKSTRÖMNINGSSKYDD

Hagabs backströmningsskydd är alla typgodkända. Backströmningsskyddet är avsett att förhindra brandgasspridning i FTX-system med fläktar i drift vid händelse av brand. Det placeras i tilluftskanalen till respektive brandcell. I normalfallet är det öppet. När brandtrycket överstiger trycket i tilluftskanalen till brandcellen stänger det självverkande backströmningsskyddet och förhindrar därmed spridning av brandgaser till det övriga ventilationssystemet.



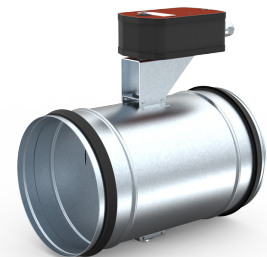
BRAND-/BRANDGASSPJÄLL OCH BRANDGASSPJÄLL

Hagabs samtliga brand-/brandgasspjäll och brandgasspjäll är CE-märkta. Spjällen är avsedda att förhindra spridning av brand och brandgas i ventilationssystem. I normaldrift är spjället öppet och stänger vid indikering av brand genom att ställdonet görs energilöst. Brandteknisk klass på brand-/brandgasspjäll är EI eller EIS. Brandteknisk klass på brandgasspjäll är E eller ES.



TRYCKAVLASTNINGSSPJÄLL

Alla Hagabs tryckavlastningsspjäll är bedömda i SundaHus Miljödata. Spjället är avsett att tryckavlasta kanalsystem och är stängt i normaldrift. Vid indikering av brand görs ställdonet energilöst och spjället öppnar. Brandteknisk klass saknas, eftersom spjället ska öppna förbindelse till det fria i händelse av brand.



STÄLLDON

Alla Hagabs brandspjäll levereras alltid med monterade och provade ställdon. Ställdonen är av fjäderåtergångstyp med ändlägesbrytare för registrering av öppet respektive stängt spjäll. För att garantera att spjällaxeln och ställdonets inbördes läge inte förändras har spjällaxeln en fyrkantig infästning i ställdonet. Dessa är av en typ som ska klara att stänga och hålla spjället stängt även vid brandpåverkan därför är de vitala delarna i ställdonet av metall. Alla Hagabs brandspjäll är CE-märkta och har en termisk sensor som stänger spjällen vid 72 grader.



HUR FUNGERAR DET?

BACKSTRÖMNINGSSKYDD

I händelse av brand där varje brandcell är utrustad med backströmningsskydd bibehålls byggnadens komfortfläktar för både till- och frånluft i drift. I brandens inledande skede tryckavlastas brandgaserna via frånluftssystemet. När brandtrycket efter hand överstiger trycket i tilluftskanalen till brandcellen stänger backströmningsskyddet. Brandgas förhindras därvid att tränga in i tilluftssystemet. I övriga byggnaden fortsätter ventilationen att fungera normalt vilket har stora fördelar i samband med utrymning. Hela frånluftssystemet måste brandisolerats för att klara heta brandgaser. Tilluftskanalen brandisolerats vid genombrott till betjänad brandcell.

BRANDGASSPJÄLL OCH BRAND-/BRANDGASSPJÄLL

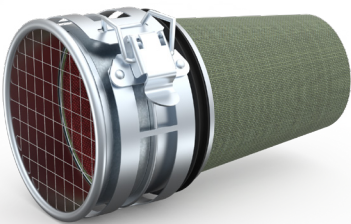
Brandgasspjäll och brand-/brandgasspjäll monteras mot eller frånskilt brandklassad byggnadskonstruktion för att förhindra brandgasspridning till angränsande brandcell. När brand-/brandgasspjäll eller brandgasspjäll används måste genombrottet alltid brandisolerats i samma brandtekniska klass som den genombrutna byggnadsdelen. Vid montage frånskilt vägg, isoleras kanal och spjäll enligt godkänd metod med hjälp av montageanvisningar.

TRYCKAVLASTNINGSSPJÄLL

En metod för att tryckavlasta brandrum är att använda tryckavlastningsspjäll som öppnar vid indikering av brand och skapar en utväg för brandgas.

BACKSTRÖMNINGSSKYDD

BASIC 2



Basic 2 är ett självverkande backströmningsskydd, för montering i fördelningslåda. Vid brand agerar Basic 2 som ett omedelbart skydd mot spridning av brandgaser i lösningar med fläktar i drift.

- Lågt tryckfall
- 25 års garanti
- Typgodkänt
- Byggvarubedömning Accepterad
- Produkten bedömd i SundaHus Miljödata

BASIC 4



Basic 4 är ett självverkande backströmningsskydd, för kanalmon- tage. Vid brand agerar Basic 4 som ett omedelbart skydd mot spridning av brandgaser i lösningar med fläktar i drift.

- Lågt tryckfall
- 25 års garanti
- Typgodkänt
- Byggvarubedömning Accepterad
- Produkten bedömd i SundaHus Miljödata

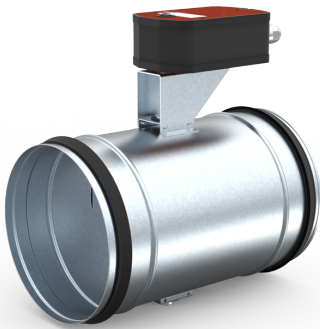
BASIC 4 MED IRISSPJÄLL



Basic 4 i kombination med ett irisspjäll kan manuell inställning göras av luftflödet efter önskade specifikationer, oberoende av säkerhetsfunktionen.

- Lågt tryckfall
- 25 års garanti
- Typgodkänt
- Byggvarubedömning Accepterad
- Produkten bedömd i SundaHus Miljödata

BRANDGASSPJÄLL



CSHA-ES

CSHA-ES är ett cirkulärt spjäll för skydd mot spridning av brandgas i ventilationssystem, vid genombrott av brandklassad byggnadsdel.

Brandklass E 60 S

Lågt tryckfall

CE-märkt

Byggvarubedömning Accepterad

Produkten bedömd i SundaHus Miljödata



ETPS-E

ETPS-E är ett rektangulärt spjäll som förhindrar brandgasspridning mellan brandceller och uppfyller brandteknisk klass E 60 S, E 120 och E 120 S.

Brandklass upp till EI 120 beroende på montagesätt

Kort bygglängd

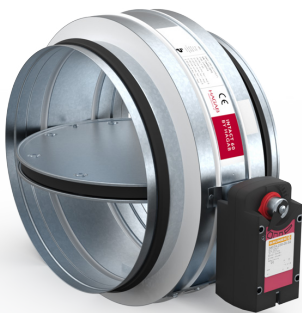
CE- och P-märkt

Byggvarubedömning Accepterad

Produkten bedömd i SundaHus Miljödata

BRAND-/BRANDGASSPJÄLL

INTACT



INTACT stänger effektivt luftflödet, håller tätt mellan brandceller och skyddar mot spridning av brand och brandgas. INTACT finns med 24V eller 230V. INTACT-R är ett reglerande spjäll med 24V ställdon (0–10 V). INTACT-D är med snabbkoppling för styrsystemet Dectus.

- Brandklass EI 60 S
- Flexibla montagesätt
- CE- och P-märkt
- Byggvarubedömning Acceperad
- Produkten bedömd i SundaHus Miljödata

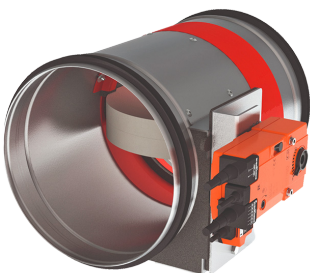
CRHA-2



CRHA-2 är anpassat för större dimensioner, Ø 400-630 mm, med infällt montage och är underhållsfri. CRHA-2 är tillverkat i galvaniserad stålplåt och spjällbladet är tillverkat i eldfast material.

- Brandklass upp till EI 120 beroende på montagesätt
- Godkänd för korta avstånd mellan spjäll
- CE- och P-märkt

CRHA-120



CRHA-120 är anpassat för små dimensioner, Ø 100-315 mm, med ett tunnt spjällblad som ger en minimal tryckförlust och är underhållsfri. CRHA-120 har ett hölje i galvaniserad stålplåt och spjällbladet är tillverkat i eldfast material.

- Brandklass upp till EI 120 beroende på montagesätt
- Godkänd för korta avstånd mellan spjäll
- CE- och P-märkt



CUHA-2

Det eldfasta höljet består av paneler som är resistent mot fukt. CUHA-2 levereras med inspektionslucka vilket gör det enkelt att komma åt spjället i trånga utrymmen.

Brandklass EI 60 S till EI 120 S beroende på montagesätt
Flexibla montagesätt
CE- och P-märkt

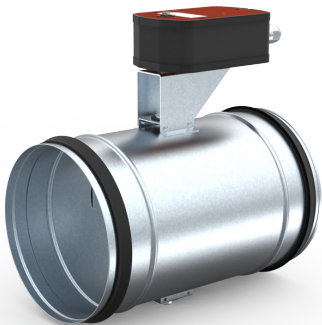


CUHA-LT

CUHA-LT är ett enbladigt, isolerat, kanalanslutet brandspjäll och levereras med inspektionslucka vilket gör det enkelt att komma åt spjället i trånga utrymmen.

Brandklass EI 60 S till EI 120 S beroende på montagesätt
Flexibla montagesätt, får monteras frånskiljt vägg
CE- och P-märkt

TRYCKAVLASTNINGSSPJÄLL



CSHA-T

CSHA-T är ett cirkulärt spjäll med enkel inkoppling och minimalt platsbehov. Spjället är normalt stängt och öppnas vid brand för att leda ut brandgas till det fria och avlasta brandtrycket.

- Spiroanslutning
- Beprovad konstruktion
- Produkten bedömd i SundaHus Miljödata



RSHA-T

RSHA-T är normalt stängt, och öppnas vid brand för att leda ut brandgas till det fria och avlasta brandtrycket

- Gejd eller flänsanslutning
- Beprovad konstruktion
- Byggvarubedömning Accepterad
- Produkten bedömd i SundaHus Miljödata

STYRNING OCH ÖVERVAKNING



Styr- och övervakningsenheterna i SEHA-familjen blir själva knutpunkten och hjärnan i byggnadens brandskydd. Härifrån styrs, övervakas och testas brandspjälens funktioner.



Slavenheter kan användas fristående eller i nätverk. Enheten ansluts till huvudenheten SEHA-M2 eller SEHA-COM1.



Dectus Control är en styrenhet för 2–4 cirkulära brand-/brandgasspjäll, brandgasspjäll och rökdetektorer. Styrenheten tar användarvänlighet och enkelhet till en ny nivå med snabbkoppling

HAGAB HAR ETT HÖGKVALITATIVT UTBUD AV STYR- OCH ÖVERVAKNINGSENHETER, RÖKDETEKTORER OCH TILLBEHÖR I FORM AV ANSLUTNINGSKABLAR, KOPPLINGSBOXAR OCH EXPANSIONSENHETER.

Hagab har två olika övervakningssystem; SEHA och Dectus.

SEHA STYR- OCH ÖVERVAKNINGSENHET

SEHA-M2, Modbus
SEHA-COM1, Modbus TCP/IP

SLAVENHETER

SEHA-SLU
SEHA-SLV
SEHA-SLV4
SEHA-SLQ/R
SEHA-RD

KOPPLINGSBOX

KBHA

RÖKDETEKTOR

RDHA
RDHB

DECTUS STYR- OCH ÖVERVAKNINGSENHET

Dectus control

RÖKDETEKTOR

Globex SD

TILLBEHÖR

Dectus connect
Dectus Y
Dectus cable protect
Dectus cable control

Skanna koden för att komma
raka vägen till Hagab.com

